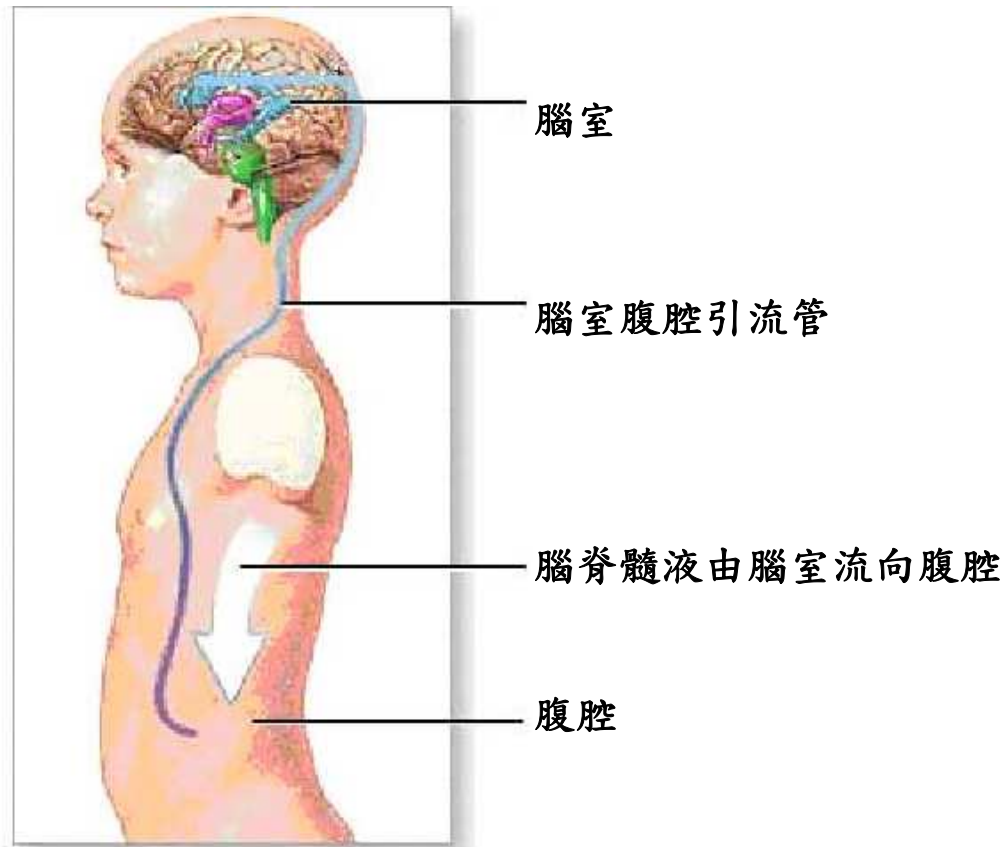


腦脊髓液可調式引流閥系統

一、什麼是水腦症？

水腦症是頭部累積過多的液體，此液體我們稱為腦脊髓液，通常簡稱為CSF，而腦脊髓液存在和產生的地方稱為腦室。腦脊髓液主要的功能是提供腦組織和脊髓一個緩衝的空間並供給中央神經系統的營養。



二、水腦產生的原因和類型

水腦的造成可能有以下一種或一種以上的原因：

- ★ 腦脊髓液產量過多
- ★ 腦脊髓液吸收不良
- ★ 腦脊髓液產量正常但流通受阻礙

當腦內有過多的腦脊髓液時，會造成頭顱內的壓力上升，進而導致如頭痛、噁心、嘔吐、嗜睡、智能降低、視力模糊不清、肢體協調能力下降等症狀。

三、水腦症的治療

手術治療方式，大多將過多的腦脊髓液從腦室引流至腹腔。藉著移除腦內過多的腦脊髓液，也許能讓顱內的壓力恢復正常。為了移除過多的腦脊髓液，外科醫生會植入一個附有壓力閥的彈性管線，我們稱它為引流閥。引流系統可以幫助我們控制水腦症。

四、併發症

- ★ **阻塞**---當引流系統不正常運作時，常會造成引流系統部份或完全阻塞，不論阻塞的地方在管線或引流閥，皆會造成腦脊髓液引流不順暢。如果沒處理，會造成水腦症狀的再發生。
- ★ **感染**---引流系統的感染通常是病人本身的細菌病原體所造成的，通常不會透過人與人之間接觸傳染。如發現傷口周圍或是引流管系統路徑有不正常的紅腫發生，應注意是否有感染現象的發生。
- ★ **過度引流**---是由於過多的腦脊髓液從腦室中引流所造成的，這會造成腦室體積的縮小，當縮小達到一個程度時，可能會造成腦組織和顱骨分離，並伴隨出血現象的發生，而需要更進一步的手術治療。

五、固定式壓力閥與可調式壓力閥之不同

壓力閥	固定式	可調式
手術	需再次經由手術方式更換	體外調壓，可多重確認壓力，不需再次手術
費用	健保	自費

六、禁忌症

如果任何引流系統組件的植入部分有感染存在，引流腦髓液至腹腔或身體其他部位不應進行。